



Doskonała podpora zbiornika

Alfa Laval Noga zbiornika LKTC

Zastosowanie

Noga zbiornika ze stali nierdzewnej typu LKTC jest używana z wolno stojącymi zbiornikami i pojemnikami ze stali nierdzewnej, w przypadku których do zapewnienia stabilności potrzebne są regulowane podpory.

Wykonanie standardowe

Noga LKTC składa się z cylindrycznego elementu spawanego z gwintem wewnętrznym, do którego wkręca się cylindryczny trzpień. Noga LKTC może stać na posadzce albo na płycie podstawy ze stali nierdzewnej. Płyta podstawy posiada gniazdo kulowe i należy jej używać w sytuacjach, w których posadzka nie jest idealnie pozioma w celu zapewnienia stabilnej podpory. Konstrukcja nogi sprawia, że jest ona bardzo łatwa w czyszczeniu.



DANE TECHNICZNE

Rożmiar	Maks. obciążenie statyczne (N)	Powierzchnia posadzki zajmowana przez płytę podstawy (mm ²)
3/4"	75000	2600
1"	100000	5000
1 1/2"	160000	7800

DANE FIZYCZNE

Materiały

Elementy stalowe: Stal nierdzewna AISI 304.

Wykończenie: Płyta podstawy: Mat.

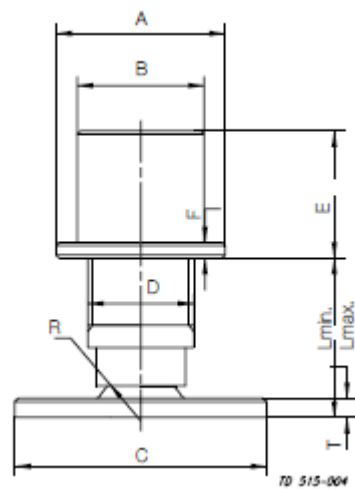
Inne części: Półmat.

Wymiary (mm)

Rozmiar	¾"	1"	1½"
A	38	53	80
B	35.5	39.8	65.3
C	58	80	100
D	¾"	1"	1½"
E	35	40	45
F	5	5	5
Lmin.	20	20	20
Lmaks.	35	50	60
R	15	15	25
T	4	6	8
Ciężar (kg)	0,35 0,43*	0,60 0,83*	1,67 2,25*

Zamawianie

Nogi zbiornika bez płyty podstawy		Nogi zbiornika z płytą podstawy	
¾"	9611-71-029-0	¾"	9611-71-022-0
1"	9611-71-030-0	1"	9611-71-023-0
1½"	9611-71-032-0	1½"	9611-71-025-0



Alfa Laval zastrzega sobie prawo do wprowadzenia zmian bez wcześniejszego powiadomienia. ALFA LAVAL to zastrzeżony znak handlowy należący do Alfa Laval Corporate AB.

ESE03080PL 1509

© Alfa Laval