



Szybkie, higieniczne mycie

Alfa Laval Obrotowa głowica rozpryskująca TJ SaniMega

Zastosowanie

Obrotowa głowica rozpryskująca Toftejorg SaniMega zapewnia kontrolowane mycie pod ciśnieniem we wzorcu wachlarzowatym. To automatyczne urządzenie o zoptymalizowanej konstrukcji oferujące skuteczne rozprowadzenie medium myjącego. Głowica Toftejorg SaniMega jest przeznaczona do zbiorników procesowych i magazynowych o objętości od 50 do 350 m³. Szczególnie nadaje się do pionowych zbiorników magazynowych stosowanych w przemyśle spożywczym, browarniczym i innych napojów, gdzie do mycia na poziomie napełnienia potrzebne jest efekt szorowania.

Zasada działania

Przepływ medium myjącego wywołuje obracanie się korpusu głowicy myjącej za pośrednictwem modułu przekładniowego. Powstający w ten sposób wachlarzowaty strumień uderzeniowy we wzorcu wirowym uderza w ścianki zbiornika.



DANE TECHNICZNE

Smar: Samosmarowanie medium myjącym

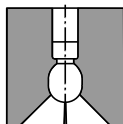
Efektywny promień mycia: 3 m

Ciśnienie

Ciśnienie robocze: 2-4 bar

Zalecane ciśnienie: 3 bar

Wzorzec rozpylania:



270° od góry

Wykonanie standardowe

Długość rury spustowej +1200 mm Połączenie wlotowe CIP, zacisk 2".
Połączenie zbiornika, zacisk 3". „Deklaracja zgodności” dla specyfikacji materiałowej głowicy Toftejorg SaniMega może być dostarczona jako dokumentacja standardowa.

Certyfikaty

Certyfikat materiałowy 2.1.

DANE FIZYCZNE

Materialy

316L (UNS S31603), PEEK, EPDM

Połączenie standardowe: Wlot: Zacisk 2" ISO

Zbiornik: Zacisk 3" ISO

Standardowa długość rury spustowej: 1 200 mm

Min. otwarcie zbiornika: \varnothing 72,5 mm

Standardowe wykończenie powierzchni:

Elementy stykające się z produktem: Ra 0,8 μ

Elementy nie stykające się z produktem: Ra 1,6 μ m

Temperatura

Maks. temperatura robocza: 95°C

Maks. temperatura sterylizacji: 140°C

Maks. temperatura otoczenia: 140°C

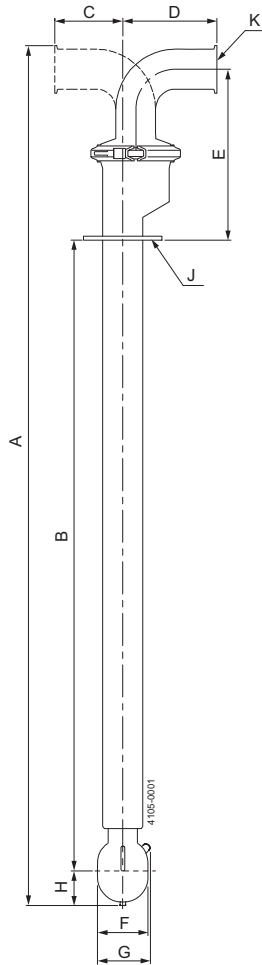
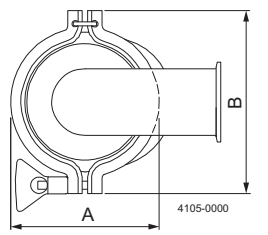
Ciężar: 6 kg

Opcje

A. Czujnik obrotowy

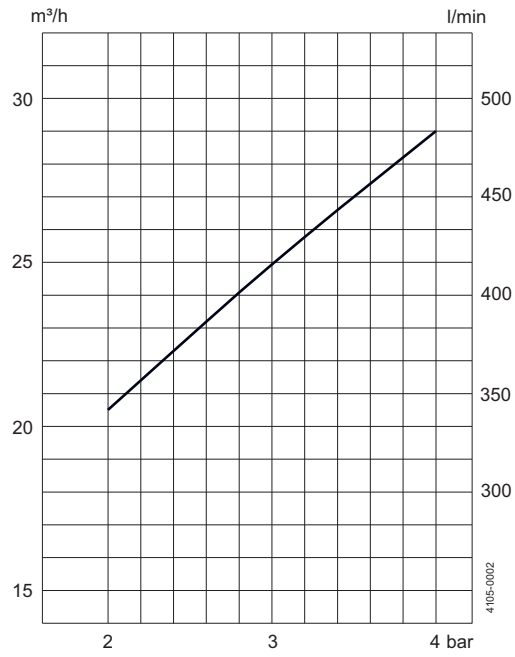
B. Przeciwelementy do standardowych połączeń zaciskowych łącznie z uszczelkami i pierścieniami zaciskowymi

Wymiary (mm)



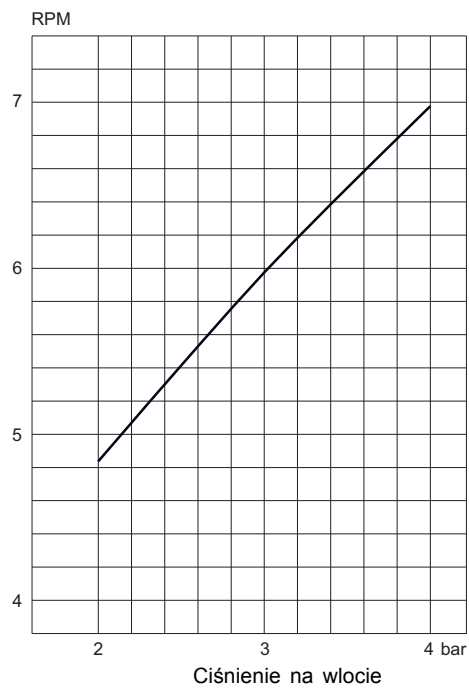
Natężenie przepływu

Natężenie przepływu



270° W GÓRĘ

Prędkość obrotowa



270° W GÓRĘ

A	B	C	D	E	F	G	H	J	K
116	144								
1505	1200	86.5*	120.5*	220**	ø65	ø72	53	76.2	50.8

* Dla końcówek spawanych: 65/99 mm

** Dla DIN DN100: 234 mm

Alfa Laval zastrzega sobie prawo do wprowadzenia zmian bez
wcześniejszego powiadamiania. ALFA LAVAL to zastrzeżony znak
handlowy należący do Alfa Laval Corporate AB.

ESE00333PL 1611

© Alfa Laval

Alfa Laval Polska Sp. z o.o.
ul. Marynarska 15, 02-674 Warszawa
Tel.: 22 336 64 64, fax: 22 336 64 60
www.alfalaval.com