



Gdy najważniejsza jest czystość

LKH UltraPure Pompa odśrodkowa

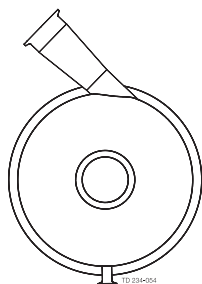
Zastosowanie

Pompy LKH UltraPure są wysokowydajnymi i ekonomicznymi pompami odśrodkowymi spełniającymi wymagania branży farmaceutycznej. Zapewniają one łagodne pompowanie produktów i są odporne na czynniki chemiczne. LKH UltraPure są dostępne w 5 rozmiarach, LKHI-10, -20, -25, -35 i -40.

Wykonanie standardowe

Pompa LKH UltraPure składa się ze standardowego silnika, krótkiego wału, mechanicznego sprzęgła Sellers'a, złącza, tylnej płyty, wirnika, uszczelnienia wału i obróconej o 45st. obudowy pompy ze standardowym pionowym spustem w obudowie.

Pompa LKH UltraPure jest przeznaczona do mycia w systemie (CIP) oraz sterylizacji w miejscu (SIP) z akcentem położonym na duże wewnętrzne zaokrąglenia i dające się czyścić elementy uszczelniające.



45° outlet.

The LKH UltraPure pump is designed for CIP i SIP with emphasis on large internal roundings i cleanable seals.

Uszczelnienie wału

Pompy LKH UltraPure są wyposażone w zewnętrzne pojedyncze lub podwójne mechaniczne uszczelnienie wału. Obydwa one posiadają nieruchome pierścienie uszczelniające ze stali kwasoodpornej AISI329 z powierzchnią uszczelniającą oraz obrotowe pierścienie uszczelniające z węgla krzemu.

Materiały

Stalowe części mające kontakt z produktem: Stal kwasoodporna 1.4404 (316L).
Inne części stalowe: Stal nierdzewna 1.4301 (304).
Uszczelnienia mające kontakt z produktem: FPM.
Wykończenie, powierzchnie mające kontakt z produktem: Polysk (Ra 0,5 µm).
Wykończenie, obudowa pompy, powierzchnia zewnętrzna: Polysk (Ra 0,8 µm).

Dane techniczne

Maks. ciśnienie dolotowe: 600 kPa (6 bar).
Zakres temperatury: -10°C do +140°C (FPM).
Poziom hałasu (przy 1 m): 60 - 80 dB (A).

Podwójne uszczelnienie mechaniczne:

Ciśnienie wody: Maks. 500 kPa (5 bar).
Zużycie wody: 0,25 - 0,5 l/min.



LKH UltraPure centrifugal pump.

Silnik

Standardowy mocowany kołnierzem do stopy zgodnie z normą metryczną IEC, 2 bieguny = 3000/3600 obr./min przy 50/60 Hz, IP 55 (z otworem spustowym z zatyczką labiryntową), klasa izolacji F.

Napięcie i częstotliwość

3 ~, 50 Hz, 220-240V Δ/380-420VY ≤ 4 kW.
3 ~, 60 Hz, 250-280V Δ/440-480VY ≤ 4,6 kW.

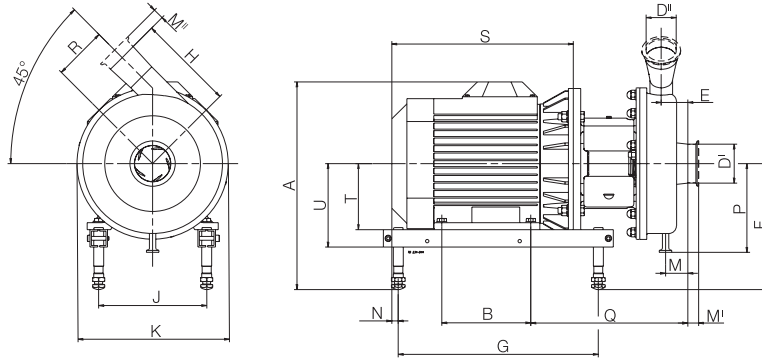
3 ~, 50 Hz, 380-420V Δ/660-690VY ≥ 5,5 kW.
3 ~, 60 Hz, 440-480V Δ ≥ 6,3 kW.

Wielkości silników

50 Hz: 1,5 - 2,2 - 3 - 4 - 5,5 - 7,5 - 11 - 15 - 18,5 - 22 kW.

60 Hz: 1,75 - 2,5 - 3,5 - 4,6 - 6,3 - 8,6 - 12,5 - 17 - 21 - 25 kW.

Wymiary (mm)



LKH UltraPure-10

	Silnik ABB kW			
	1,5	2,2	3	4
A min.	365	365	375	384
A max.	451	451	485	497
B	100	125	140	140
C	132	132	140	147
E	23	23	23	23
F min.	243	243	239	238
F max.	329	329	349	351
G	242	242	320	320
H	142	142	142	142
J	140	140	160	190
*K	247	247	250	250
N	43	43	0	6
P 1/2"	138	138	138	138
P 3/4"	148	148	148	148
P 1"	148	148	148	148
M	23	23	23	23
Q	215	215	235	242
R	87	87	87	87
S	232	257	289	301
T	90	90	100	112
U	125	125	145	147
Waga (kg)	29	32	39	48

LKH UltraPure-20

	Silnik ABB kW			
	2,2	3	4	5,5/7,5
A min.	365	375	384	402
A max.	451	485	497	535
B	125	140	140	178
C	145	152	159	157
E	27	27	27	27
F min.	243	239	238	238
F max.	329	349	351	371
G	242	320	320	400
H	180	180	180	180
J	140	160	190	216
*K	256	256	256	300
N	43	0	6	13
P 1/2"	143	143	143	143
P 3/4"	153	153	153	153
P 1"	153	153	153	153
M	23	23	23	23
Q	227	247	254	292
R	88	88	88	88
S	257	285	301	402
T	100	100	112	132
U	125	145	147	167
Waga (kg)	34	41	50	65

LKH UltraPure-25

	Silnik ABB kW	
	5,5/7,5	11/15
A min.	402	492
A max.	535	608
B	178	210
C	163	192
E	32	32
F min.	238	282
F max.	371	399
G	400	483
H	193	193
J	216	254
*K	303	303
N	13	55
P 1/2"	168	168
P 3/4"	178	178
P 1"	178	178
M	24	24
Q	298	345
R	106	106
S	402	493
T	132	160
U	167	195
Waga (kg)	69	109/118

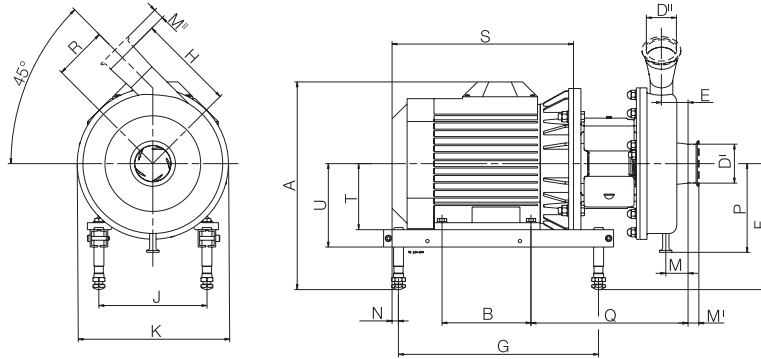
LKH UltraPure-35

	Silnik ABB kW		
	4	5,5/7,5	11/15
A min.	384	402	492
A max.	497	535	608
B	140	178	210
C	150	148	177
E	23	23	23
F min.	238	238	282
F max.	351	371	399
G	320	400	483
H	193	193	193
J	190	216	254
*K	303	303	350
N	6	13	55
P 1/2"	168	168	168
P 3/4"	178	178	178
P 1"	178	178	178
M	26	26	26
Q	245	283	330
R	119	119	119
S	301	402	493
T	112	132	160
U	147	167	195
Waga (kg)	54	69	109/118

*K najszerszy wymiar (kołnierz silnika lub obudowa).

900067/1

Wymiary (mm)



LKH UltraPure-40

	Silnik ABB		
	7,5	11/15/18,5	22
A min.	348	438	484
A max.	481	554	589
B	178	210	241
C	158	187	201
E	28	28	28
F min.	184	228	260
F max.	317	345	365
G	400	483	508
H	212	212	212
J	216	254	279
*K	329	350	350
N	13	55	94
P 1/2"	181	181	181
P 3/4"	191	191	191
P 1"	191	191	191
M	24	24	24
Q	293	340	353
R	126	126	126
S	402	493	570
T	132	160	180
U	167	195	215
Waga (kg)	74	112/121/131	156

Połączenia (mm)

LKH UltraPure-10, -20, -35

D ^I 63,5	ISO	TC
D ^{II} 51	Zacisk	Zacisk
M ^I	21	29
M ^{II}	21	29

LKH UltraPure-25

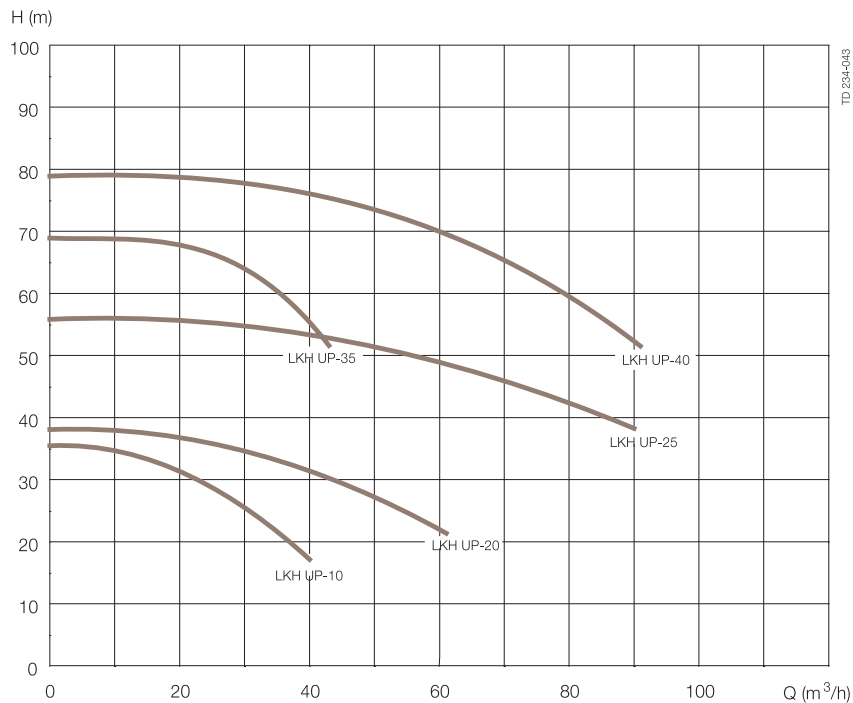
D ^I 76,1	ISO	TC
D ^{II} 63,5	Zacisk	Zacisk
M ^I	21	29
M ^{II}	21	29

LKH UltraPure-40

D ^I 76,1	ISO	TC
D ^{II} 51	Zacisk	Zacisk
M ^I	21	29
M ^{II}	21	29

*K najszerszy wymiar (kołnierz silnika lub obudowa).

Wykres przepływu



Opcje

- A. Wirnik ze zredukowaną średnicą.
- B. Silnik na inne napięcie i/lub częstotliwość.
- C. Silnik 1500 obr/min.
- D. Motor with increased safety/explosion proof motor.
- E. Induktor.
- F. Podwójne mechaniczne uszczelnienie wału.
- G. Pump with shroud.
- H. Pump without legs.
- I. No Drain
- J. Części stalowe mające kontakt z produktem - zawartość ferrytu maks.1%.
- K. Certyfikat wykończenia powierzchni.
- L. Finish product wetted surface Ra 0.8 μm
- M. Wykończenie, powierzchnie mające kontakt z produktem: Ra maks.0,5μm
polerowanie elektrolityczne.
- N. Uszczelnienia mające kontakt z produktem z EPDM lub FEP.
- O. Special flush arrangement with 1/2" and 3/4" diaphragm valve, middle valve and flow meter.

Zamawianie

W zamówieniu proszę podać:

- Rozmiar pompy.
- Połączenia.
- Średnicę wirnika.
- Wielkość silnika.
- Napięcie i częstotliwość.
- Wydajność, ciśnienie i temperaturę.
- Gęstość i lepkość pompowanej cieczy.
- Opcje.

Uwaga!

Pozostałe informacje, patrz również IM 70831.