

- Do kondensatu \geq pH 2,7
- Nowy udoskonalony wyłącznik pływakowy
- Kontrola czasu pracy z alarmem akustycznym
- i ze stykiem bezpotencjałowym
- Lampka kontrolna pracy i awarii
- Przycisk pracy próbnej
- Zintegrowany zawór zwrotny



OPIS

Liczne zalety umożliwiają wszechstronne wykorzystanie nowej pompy kondensatu K2. Niezawodnie usuwa kondensat z: instalacji spalających gaz i olej (do 100 kW), klimatyzacji, osuszaczy powietrza oraz chłodziarek.

Pompa K2 plus charakteryzuje się nie tylko nowoczesnym wzornictwem, ale także i przede wszystkim długotrwałą cichą pracą, kompaktowymi wymiarami zbiornika oraz niezawodnością. Jest gotowa do instalacji i użycia, pracuje w pełni automatycznie.

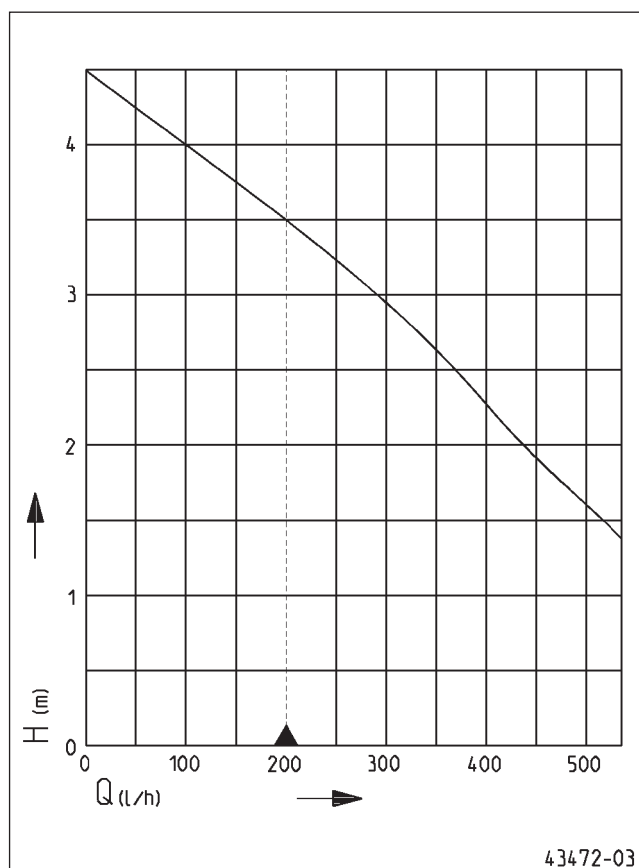
Przełącznik pływakowy o nowej konstrukcji kontroluje poziom cieczy w zbiorniku, natomiast układ elektroniczny steruje czasem pracy pompy. W ten sposób wszystkie zakłócenia działania są szybko wykrywane. Istnieje możliwość przesyłania sygnałów przez styk o potencjale zerowym przez zintegrowany układ kontroli czasu pracy wyposażony w alarm akustyczny

Układ lampek sygnalizacyjnych zapewnia ciągłą sygnalizację stanu pracy lub zakłóceń. Za pomocą przycisku testowego można w dowolnym momencie sprawdzić funkcjonalność pompy.

Urządzenie posiada piaskownik umożliwiający wyłapywanie i sedymentację zanieczyszczeń stałych. Dwuczęściowa konstrukcja zbiornika i ściągany wylot ciśnieniowy z wbudowanym zaworem zwrotnym umożliwiają czyszczenie bez użycia narzędzi.

Pompa K2 plus jest odporna na działanie kondensatów o odczynie kwaśnym o wartości pH \geq 2,7. Maksymalna temperatura tłoczonego medium na dolocie wynosi 40°C. W przypadku większych ilości kondensatu, np. w pompach ciepła (powietrzno-powietrznych lub powietrzno-wodnych) lub w przypadku kondensatów silnie zanieczyszczonych zalecamy stosowanie zbiornika ustawianego na podłożu Hebefix extra.

CHARAKTERYSTYKA



Typ	Wysokość podnoszenia H [m]	1,5	2	2,5	3	3,5
K2 Plus	Wydajność tłoczenia Q [l/h]	520	440	365	290	200

Zastrzeżenie: prawo do dokonywania zmian - Tolerancja mocy i wydajności zgodna z normą ISO 9906

Zgodnie z normą DIN EN 12056, minimalna prędkość przepływu w rurociągu tłocznym musi wynosić 0,7 m/s. Wielkość tą uwzględniono na wykresie Q-H jako granicę stosowania.



K2 PLUS

K2 PLUS

DOSTAWA

Urządzenie gotowe do podłączenia z kablem zasilającym o długości 2 metrów zakończonym wtyczką typu Schuco, 6-cio

metry wąż ciśnieniowy zakończony przejściem DN50, wysokość dołotu 90 mm.

DANE MECHANICZNE

Wał	Stal nierdzewna	Usable capacity	0,9 l
Wirnik	Wirnik o swobodnym przepływie, plastik	Waga	3,1 kg

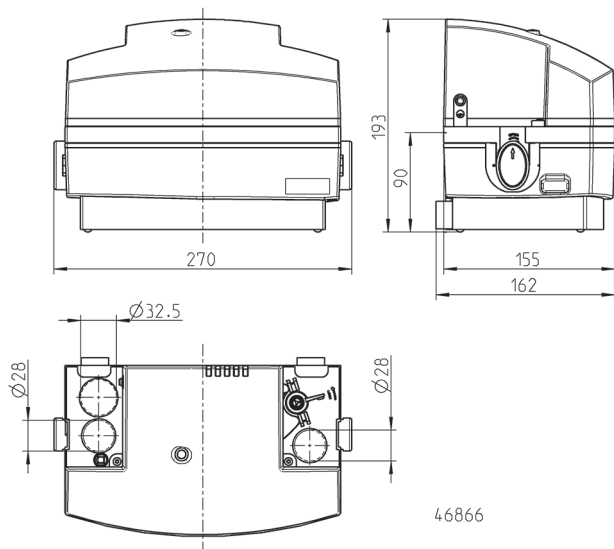
DANE ELEKTRYCZNE

Napięcie	1/N/PE~230 V	Zyty	3G0,75
Moc silnika P1	65 W	Rodzaj ochrony	IP 24
Prąd	0,58 Amper	Zabezpieczenie silnika	termostat
Kabel zasilający	2m H05VV-F	Wtyczka	Schuko

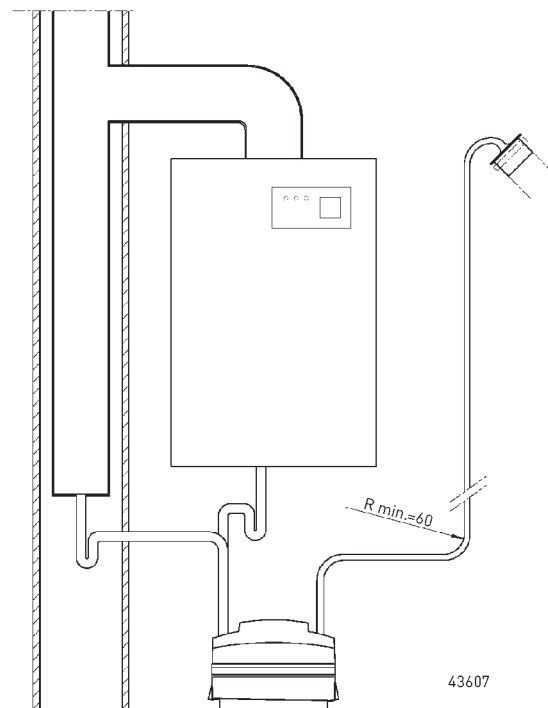
K2 PLUS

Typ	Nr kat.
K2 Plus	JP46589

Wymiary główne (mm) K2 PLUS



Przykład zabudowy




K2 PLUS

K2 PLUS


Kondensat pochodzący z urządzeń technicznych instalacji spalania może być bardzo agresywny. Więcej informacji na ten temat znaleźć można w instrukcji ATV „Kondensat z instalacji kotłowej”, ATV-DVWK-A 251 (2011). Urządzenie K2 plus stworzono z myślą o eksploatacji w temperaturze pokojowej, wartości pH $\geq 2,7$ i temperaturze na wlocie maksymalnie 40°C. Jeśli parametry kondensatu przekraczają podaną powyżej wartość pH choćby chwilowo, to pomiędzy termą a pompą zainstalować należy układ neutralizacyjny. Uwzględnić należy również wszelkie obowiązujące lokalnie uwarunkowania

(lokalne warunki odprowadzania wody) oraz obowiązki w zakresie neutralizacji opisane w instrukcji ATV. Wartości orientacyjne dla kondensatów surowych znaleźć można w wymienionej instrukcji ATV, tabela B.1. Do wykonania rurociągów kondensatu wykorzystywać można wyłącznie materiały posiadające odpowiednie dopuszczenie zgodnie z instrukcją ATV, tabela 4. Jeśli tak nie jest, to na każdym doptywie zainstalować należy syfon (blokujący spaliny). Montaż takiej instalacji na obszarze zewnętrznym jest generalnie zabroniony.

MECHANICZNE WYPOSAŻENIE DODATKOWE

		Nr kat.
	Przedłużenie węża 6 m, z łącznikiem do węża	JP27993

ELEKTRYCZNE WYPOSAŻENIE DODATKOWE

		Nr kat.
	Smart Home Nadajnik fal FTJP dla protokołu EnOcean	JP47209