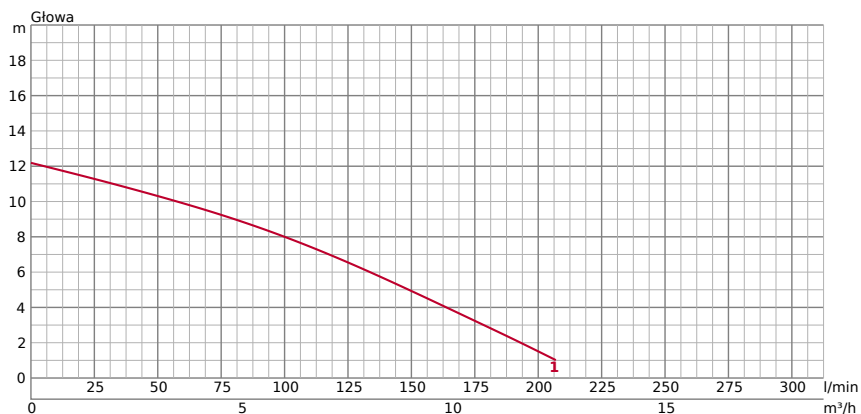


HS2.4S



INFORMACJE TECHNICZNE

OGÓLNY	Ø Otwór wylotowy mm	50	POMPOWANIE PIYNU	Rodzaj płynu	Drenaż
	Podłączenie wylotowe	Kolnierz gwintowany/złączka węzowa		Temperatura	0-40°C
			Maks. nośność bryły mm	7	
			Maksymalna sucha masa %	10	
			Maksymalna wartość pH	5-9	
			Maksymalna wydajność l/min	200	
			Maksymalna wysokość głowy	12	

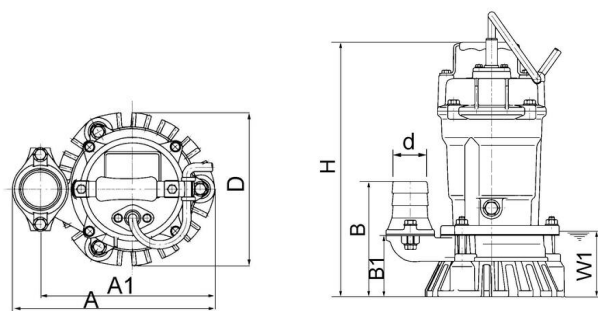
INFORMACJE TECHNICZNE | Pompa, Silnik, Inni na następnej stronie →

POMPA	KOMPONENTY		TWORZYWO	
	Wirnik	Wirnik półwirowy	Wirnik	Guma poliuretanowa
Namiar	Łożyska kulkowe osłonięte	Obudowa	Odlew z żeliwa szarego EN-GJL-200	
Uszczelnienie mechaniczne	Podwójne uszczelnienie mechaniczne w kąpeli olejowej	Korpus pompy	Odlew aluminiowy	
		Uszczelnienie mechaniczne	Węglik krzemu	

SILNIK			TWORZYWO	
	Moc silnika kW	0,4	Rama	Odlew ze stopu aluminium
Metoda początkowa	kondensator	Wał	Stal nierdzewna EN-X6Cr13	
Typ, Polacy	Silnik indukcyjny 2-biegunowy IP68	Kabel	H07RN8-F 3C*1,0 mm ²	
Izolacja	Klasa izolacji E	Długość kabla	10m	
Faza / Napięcie	1 faza / 230 V / 110 V / 50 Hz			
obr./min.	2723			
Zabezpieczenie silnika (wbudowane)	Miniaturowy ochroniacz			
Prąd znamionowy	2,60			

INNI		
	Masa sucha kg	11.30
Odporność na ciśnienie	maks. 20m	

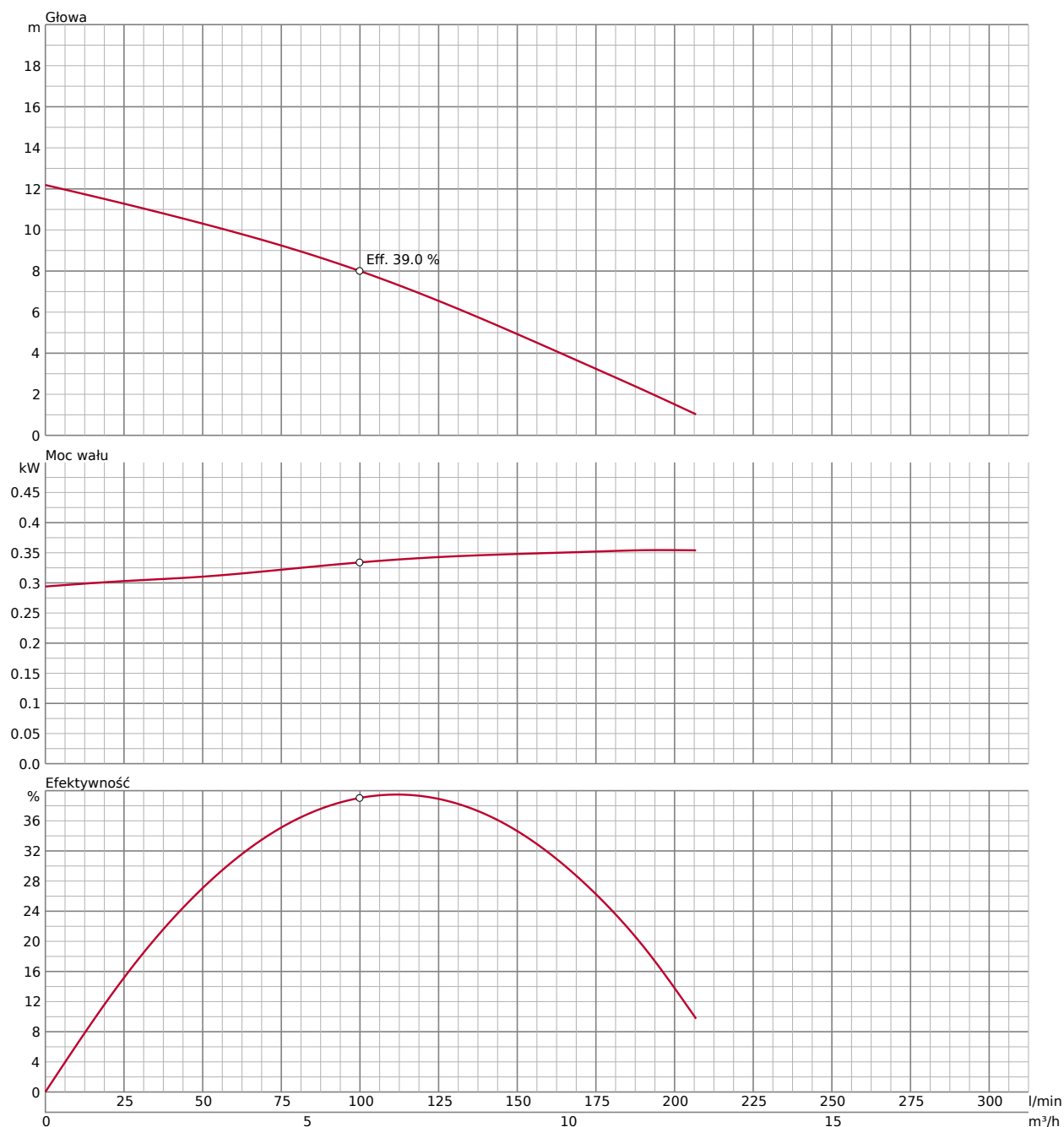
WYMIARY



WYMIARY - W MM

A	240	B1	84	H	358
A1	207	D	185	W1	90
B	158	d	50		

KRZYWA WYDAJNOŚCI



W przypadku użytkowania ściernego i korozyjnego, w niektórych elementach naturalnie nastąpi większe zużycie. W tym względzie prosimy o zwrócenie uwagi na naszą stronę internetową www.tsurumi.eu/english/applications.htm.

AKCESORIA

ZESTAW DO KONWERSJI RESZTKOWEJ **049-TEG-01**

Zestaw do konwersji resztkowej

Konwersja na pompę ssącą (5 mm)



CZUJNIK WYCIEKU OLEJU **TSS-TEG-08**

Czujnik oleju uszczelniającego TSS M8 (10m)

Zewnątrznie montowane czujniki wycieku do wykrywania wody w komorze olejowej. Uwaga: wymagany jest dodatkowy przekaźnik, np. wykrywacz.



WYŁĄCZNIK PIYWAKOWY **106-TEG-10**

Krótki pływak dla pomp 1-fazowych

Działanie automatyczne: uruchamia pompę zanurzeniową, gdy poziom wody wzrośnie do ustalonej wysokości i wyłącza ją, gdy poziom spadnie, zapobiegając w ten sposób przepelnieniu lub uszkodzeniu pompy.



AKCESORIA

WTYCZKI ZABEZPIECZAJĄCE SILNIK 56103000tu

Wtyczka zabezpieczająca silnik 230 V z ręcznym i automatycznym sterowaniem (włącz-wyłącz)

SPECYFIKACJE

Amperage Control	3,0A	IP	44
Cable Gland	2 x M16		

wyłącznik: zabezpieczenie WYŁ.-WŁ. (0-I) 3A 2x dławiki kablowe M16, do stosowania zewnętrznego wyłącznika pływakowego Zabezpieczenie przed przeciążeniem: automatycznie rozłącza silnik w przypadku nadmiernego poboru prądu, zapobiegając przeg



ZESTAW DO NAPRAWY KABLI 061-TEG-05

Zestaw naprawczy do kabli Cabtyre 001-012-44 (10 m) H07RN8

Zestaw do naprawy kabli umożliwiający samodzielną naprawę uszkodzonego kabla na miejscu.

