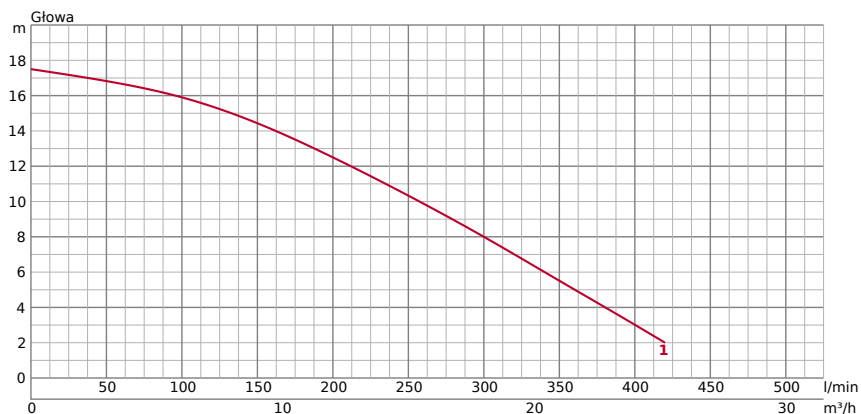


LB-1500

INFORMACJE TECHNICZNE

OGÓLNY			POMPOWANIE PIYNU		
Ø Otwór wylotowy mm	50		Rodzaj płynu	Drenaż	
Podłączenie wylotowe	Kołnierz gwintowany/złączka węzowa		Temperatura	0-40°C	
			Maks. nośność bryły mm	6	
			Maksymalna sucha masa %	10	
			Maksymalna wartość pH	5-9	
			Maksymalna wydajność l/min	420	
			Maksymalna wysokość głowy	17,50	

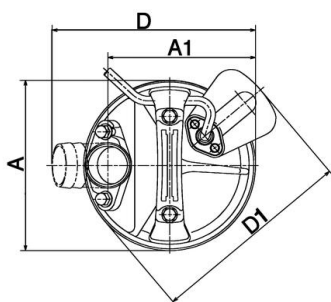
INFORMACJE TECHNICZNE | Pompa, Silnik, Inni na następnej stronie →

POMPA	KOMPONENTY		TWORZYWO	
	Wirnik	Wirnik półwirowy	Wirnik	Odlew z żeliwa chromowego
	Namiar	Łożyska kulkowe osłonięte	Obudowa	Kauczuk etylenowo-propylenowy
	Uszczelnienie mechaniczne	Podwójne uszczelnienie mechaniczne w kąpeli olejowej	Płyta ssąca	Blacha stalowa + guma poliuretanowa
		Korpus pompy	Stal	
		Uszczelnienie mechaniczne	Węglík krzemu	

SILNIK			TWORZYWO	
	Moc silnika kW	1,5	Rama	Odlew ze stopu aluminium
	Metoda początkowa	kondensator	Wał	Stal nierdzewna EN-X6Cr13
	Typ, Polacy	Silnik indukcyjny 2-biegunowy IP68	Kabel	H07RN8-F 3C*2,5 mm ²
	Izolacja	Klasa izolacji B	Długość kabla	20m
	Faza / Napięcie	1 faza / 230 V / 110 V / 50 Hz		
	obr./min.	2900		
	Zabezpieczenie silnika (wbudowane)	Okrągły wyłącznik termiczny		
Prąd znamionowy	15.40			

INNI		
	Masa sucha kg	33
Odporność na ciśnienie	maks. 50m	

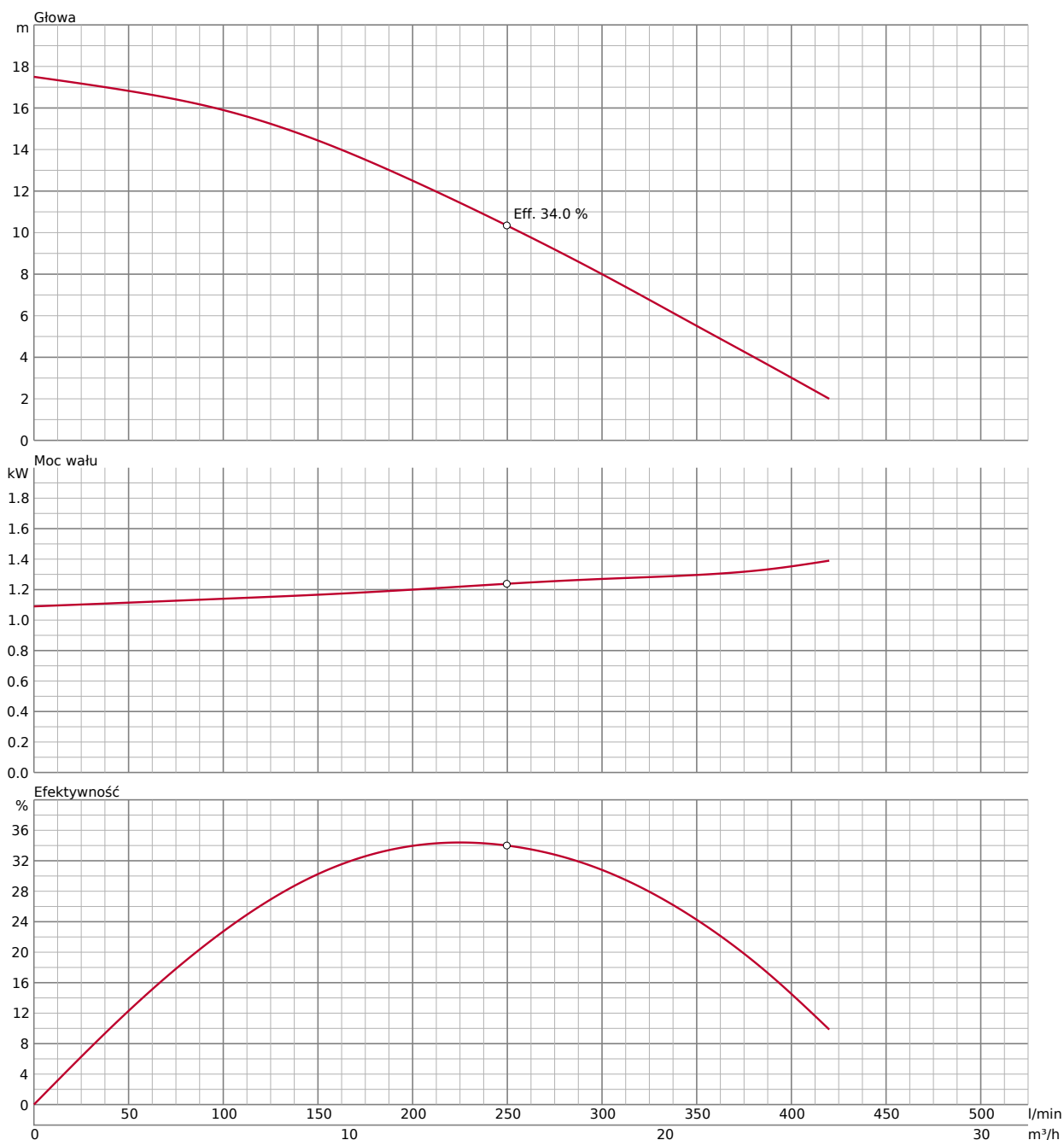
WYMIARY



WYMIARY - W MM

A	187	B	600	H	518
A1	122	d	50	W1	80

KRZYWA WYDAJNOŚCI



W przypadku użytkowania ściernego i korozyjnego, w niektórych elementach naturalnie nastąpi większe zużycie. W tym względzie prosimy o zwrócenie uwagi na naszą stronę internetową www.tsurumi.eu/english/applications.htm.

AKCESORIA

WYLOT POMPY 032-000-25

Złącze gwintowane BS 3"

Odpyływ 3" z odpowiednim przyłączem do złącza gwintowanego



WYLOT POMPY 032-342-19

Złącze węży 3"

Odpyływ 3" z odpowiednim przyłączem do węży



CZUJNIK WYCIEKU OLEJU TSS-TEG-08

Czujnik oleju uszczelniającego TSS M8 (10m)

Zewnątrznie montowane czujniki wycieku do wykrywania wody w komorze olejowej. Uwaga: wymagany jest dodatkowy przekaźnik, np. wykrywacz.



AKCESORIA

WTYCZKI ZABEZPIECZAJĄCE SILNIK 56115006tu

Wtyczka zabezpieczająca silnik 230V

SPECYFIKACJE

Amperage Control	15,0A	IP	44
Cable Gland	2 x M16		

przełącznik: WYŁ.-WŁ. (0-I), przełącznik podświetlany dławiki kablowe M16 Zabezpieczenie przeciążeniowe: automatycznie rozłącza silnik w przypadku nadmiernego poboru prądu, zapobiegając przegrzaniu i uszkodzeniu.

