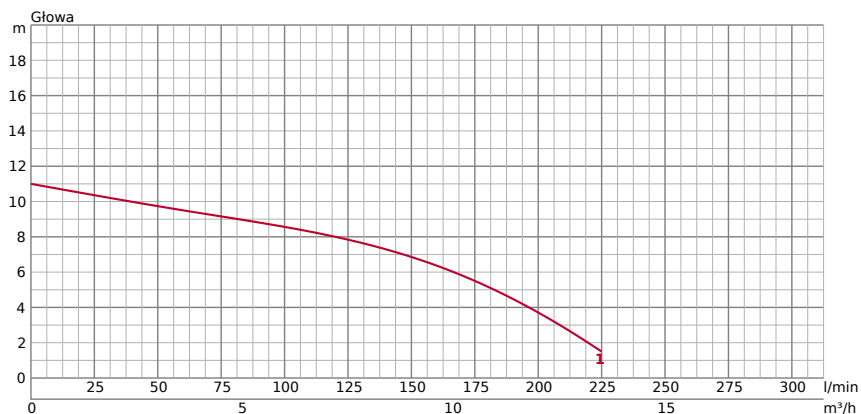


LB-480

INFORMACJE TECHNICZNE

OGÓLNY			POMPOWANIE PIYNU		
Ø Otwór wylotowy mm	50		Rodzaj płynu	Drenaż	
Podłączenie wylotowe	Kołnierz gwintowany/złączka węzowa		Temperatura	0-40°C	
			Maks. nośność bryły mm	6	
			Maksymalna sucha masa %	10	
			Maksymalna wartość pH	5-9	
			Maksymalna wydajność l/min	225	
			Maksymalna wysokość głowy	11	

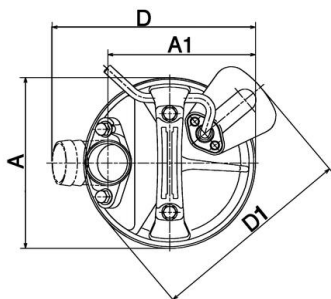
INFORMACJE TECHNICZNE | Pompa, Silnik, Inni na następnej stronie →

POMPA	KOMPONENTY		TWORZYWO	
	Wirnik	Wirnik półwirowy	Wirnik	Guma poliuretanowa
	Namiar	Łożyska kulkowe osłonięte	Obudowa	Kauczuk etylenowo-propylenowy
	Uszczelnienie mechaniczne	Podwójne uszczelnienie mechaniczne w kąpielii olejowej	Płyta ssąca	Blacha stalowa + guma poliuretanowa
		Korpus pompy	Stal	
		Uszczelnienie mechaniczne	Węglík krzemu	

SILNIK	Moc silnika kW		0,48		TWORZYWO	
	Metoda początkowa	kondensator		Rama	Odlew ze stopu aluminium	
	Typ, Polacy	Silnik indukcyjny 2-biegunowy IP68		Wał	Stal nierdzewna EN-X6Cr13	
	Izolacja	Klasa izolacji E		Kabel	H07RN8-F 3C*1,0 mm ²	
	Faza / Napięcie	1 faza / 230 V / 110 V / 50 Hz		Długość kabla	10m	
	obr./min.	2610				
	Zabezpieczenie silnika (wbudowane)	Miniaturowy ochraniacz				
	Prąd znamionowy	2,90				

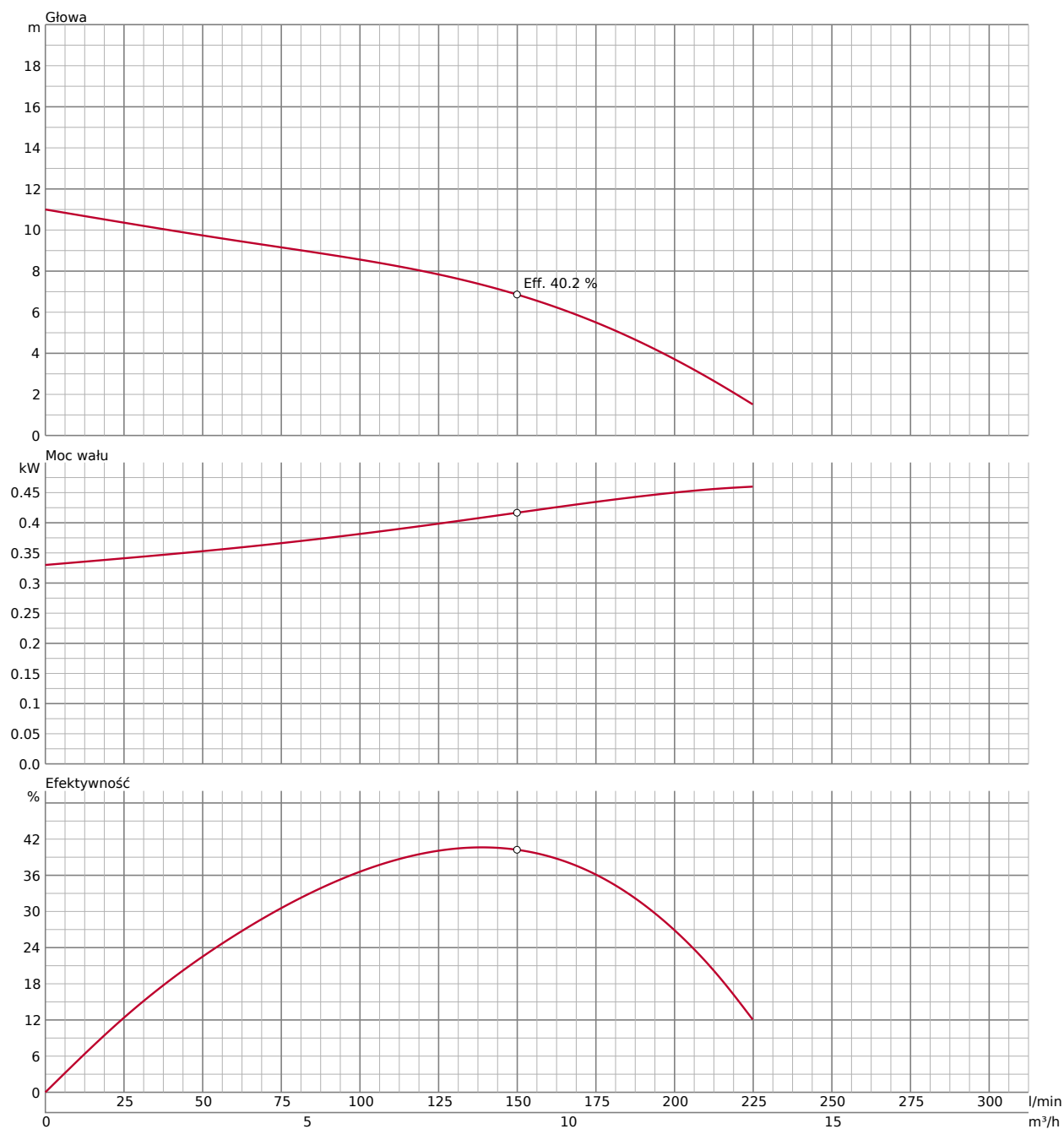
INNI	Masa sucha kg		10.40	
	Odporność na ciśnienie	maks. 20m		

WYMIARY



WYMIARY - W MM					
A	187	D	231	H	228
A1	161	d	50	W1	50
B	353				

KRZYWA WYDAJNOŚCI



W przypadku użytkowania ściernego i korozyjnego, w niektórych elementach naturalnie nastąpi większe zużycie. W tym względzie prosimy o zwrócenie uwagi na naszą stronę internetową www.tsurumi.eu/english/applications.htm.

AKCESORIA

WYLOT POMPY 032-000-28

Złącze węża 3"

Odpyływ 3" z odpowiednim przyłączem do węża

WYŁĄCZNIK PŁYWAKOWY 106-TEG-10

Krótki pływak dla pomp 1-fazowych

Działanie automatyczne: uruchamia pompę zanurzeniową, gdy poziom wody wzrośnie do ustalonej wysokości i wyłącza ją, gdy poziom spadnie, zapobiegając w ten sposób przepełnieniu lub uszkodzeniu pompy.



WTYCZKI ZABEZPIECZAJĄCE SILNIK 56103000tu

Wtyczka zabezpieczająca silnik 230 V z ręcznym i automatycznym sterowaniem (włącz-wyłącz)

SPECYFIKACJE

Amperage Control	3,0A	IP	44
Cable Gland	2 x M16		

wyłącznik: zabezpieczenie WYŁ.-WŁ. (0-I) 3A 2x dławiki kablowe M16, do stosowania zewnętrznego wyłącznika pływakowego Zabezpieczenie przed przeciążeniem: automatycznie rozłącza silnik w przypadku nadmiernego poboru prądu, zapobiegając przegrzaniem.



AKCESORIA

ZESTAW DO NAPRAWY KABLI **061-TEG-05**

Zestaw naprawczy do kabli Cabtyre 001-012-44 (10 m) H07RN8

Zestaw do naprawy kabli umożliwiający samodzielną naprawę uszkodzonego kabla na miejscu.

