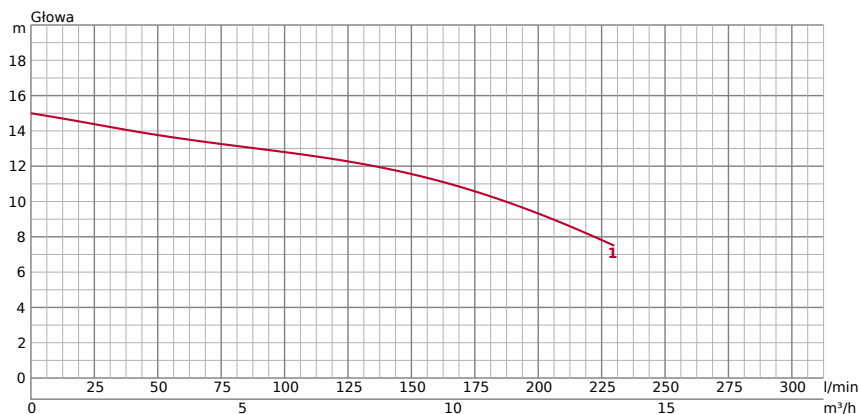


LSC2.75S



INFORMACJE TECHNICZNE

OGÓLNY	Ø Otwór wylotowy mm	50	POMPOWANIE PIYNU	Rodzaj płynu	Drenaż
	Podłączenie wylotowe	Złącze węzowe		Temperatura	0-40°C
				Maks. nośność bryły mm	6
				Maksymalna sucha masa %	3
				Maksymalna wartość pH	5-9
				Maksymalna wydajność l/min	230
				Maksymalna wysokość głowy	15

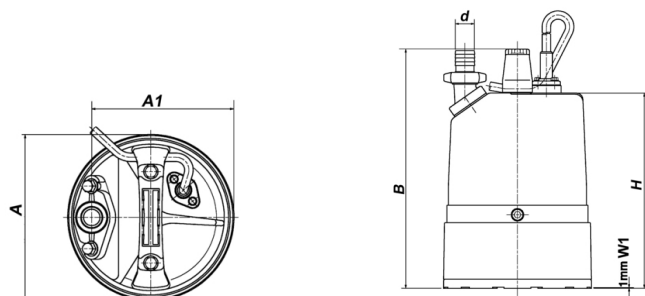
INFORMACJE TECHNICZNE | Pompa, Silnik, Inni na następnej stronie →

POMPA	KOMPONENTY		TWORZYWO	
	Wirnik	Wirnik półwirowy	Wirnik	Guma poliuretanowa
Namiar	Łożyska kulkowe osłonięte	Obudowa	Kauczuk etylenowo-propylenowy	
Uszczelnienie mechaniczne	Podwójne uszczelnienie mechaniczne w kąpeli olejowej	Płyta ssąca	Blacha stalowa + guma poliuretanowa	
		Korpus pompy	Stal	
		Uszczelnienie mechaniczne	Węglik krzemu	

SILNIK			TWORZYWO	
	Moc silnika kW	0,75	Rama	Odlew ze stopu aluminium
Metoda początkowa	kondensator	Wał	Stal nierdzewna EN-X6Cr13	
Typ, Polacy	Silnik indukcyjny 2-biegunowy IP68	Kabel	H07RN8-F 3C*1,0 mm ²	
Izolacja	Klasa izolacji E	Długość kabla	10m	
Faza / Napięcie	1 faza / 230 V / 110 V / 50 Hz			
obr./min.	2741			
Zabezpieczenie silnika (wbudowane)	Okrągły wyłącznik termiczny			
Prąd znamionowy	4,50			

INNI		
	Masa sucha kg	15.20
Odporność na ciśnienie	maks. 20m	

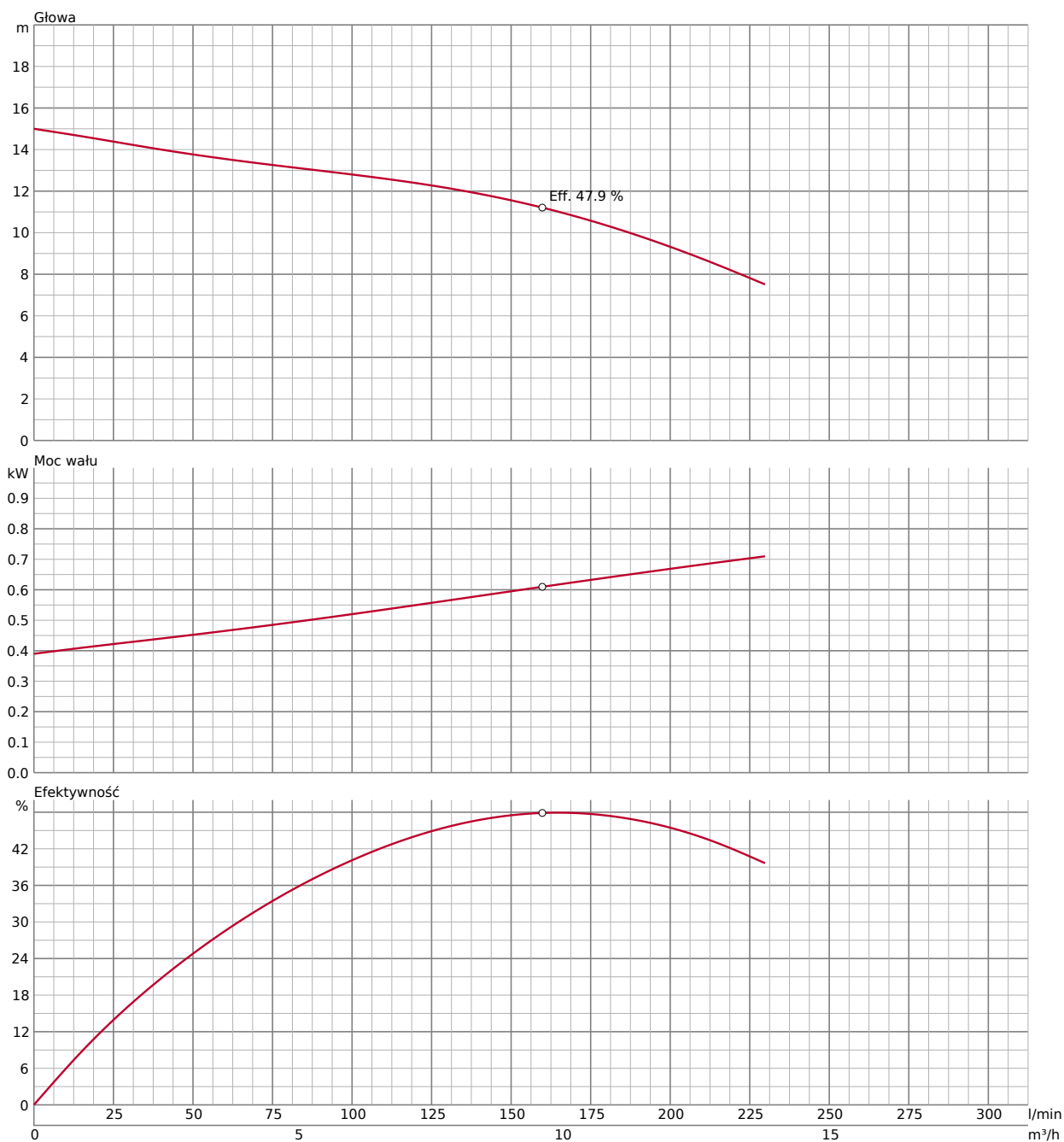
WYMIARY



WYMIARY - W MM

A	197	B	357	H	313
A1	167	d	50		

KRZYWA WYDAJNOŚCI



W przypadku użytkowania ściernego i korozyjnego, w niektórych elementach naturalnie nastąpi większe zużycie. W tym względzie prosimy o zwrócenie uwagi na naszą stronę internetową www.tsurumi.eu/english/applications.htm.

AKCESORIA

ADAPTER SSĄCY LSC **049-TEG-LS**

Adapter ssący do LSC

Adapter statywowy do LSC do montażu na sucho



WTYCZKI ZABEZPIEZAJĄCE SILNIK **56105000tu**

Wtyczka zabezpieczająca silnik 230 V z ręcznym i automatycznym sterowaniem (włącz-wyłącz)

SPECYFIKACJE

Amperage Control	5,0A	IP	44
Cable Gland	2 x M16		

wyłącznik: zabezpieczenie OFF-ON (0-I) 5A 2x dławiki kablowe M16, do stosowania zewnętrznego wyłącznika pływakowego Zabezpieczenie przed przeciążeniem: automatycznie rozłącza silnik w przypadku nadmiernego poboru prądu, zapobiegając przegrzaniu



ZESTAW DO NAPRAWY KABLI **061-TEG-05**

Zestaw naprawczy do kabli Cabtyre 001-012-44 (10 m) H07RN8

Zestaw do naprawy kabli umożliwiający samodzielną naprawę uszkodzonego kabla na miejscu.

