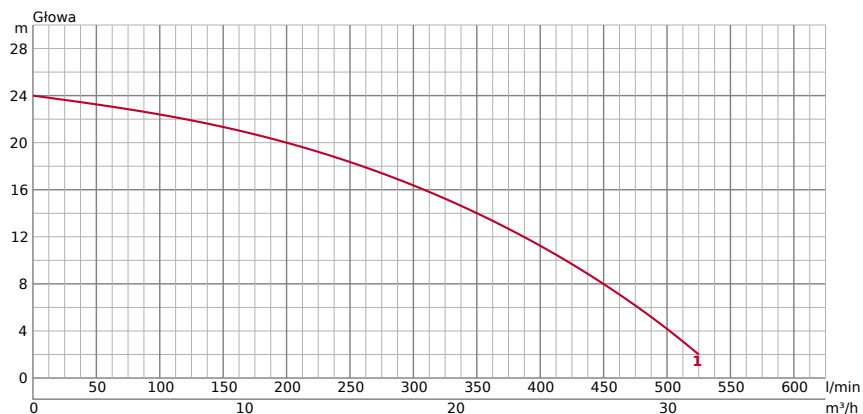


NK4-22



INFORMACJE TECHNICZNE

OGÓLNY			POMPOWANIE PIYNU		
Ø Otwór wylotowy mm	50		Rodzaj płynu	Drenaż	
Podłączenie wylotowe	Kołnierz gwintowany/złączka węzowa		Temperatura	0-40°C	
			Maks. nośność bryły mm	8,50	
			Maksymalna sucha masa %	10	
			Maksymalna wartość pH	5-9	
			Maksymalna wydajność l/min	525	
			Maksymalna wysokość głowy	24	

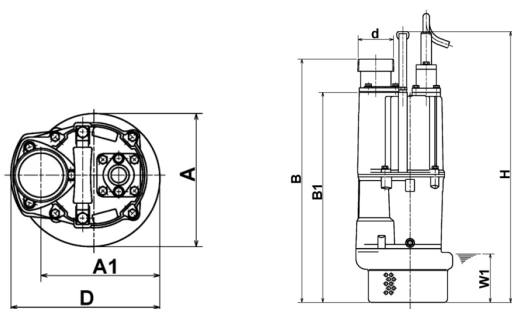
INFORMACJE TECHNICZNE | Pompa, Silnik, Inni na następnej stronie →

POMPA	KOMPONENTY		TWORZYWO	
	Wirnik	Wirnik półwirowy	Wirnik	Odlew z żeliwa sferoidalnego EN-GJS-700-2
	Namiar	Łożyska kulkowe osłonięte	Obudowa	BR+kauczuk naturalny
	Uszczelnienie mechaniczne	Podwójne uszczelnienie mechaniczne w kąpeli olejowej	Korpus pompy	Odlew aluminiowy
		Uszczelnienie mechaniczne	Węglik krzemu	

SILNIK	KOMPONENTY		TWORZYWO	
	Moc silnika kW	2,2	Rama	Odlew ze stopu aluminium
	Metoda początkowa	kondensator	Wał	Stal nierdzewna EN-X6Cr13
	Typ, Polacy	Silnik indukcyjny 2-biegunowy IP68	Kabel	H07RN8-F 3C*2,5 mm ²
	Izolacja	Klasa izolacji F	Długość kabla	20m
	Faza / Napięcie	1 faza / 230 V / 50 Hz		
	obr./min.	2876		
	Zabezpieczenie silnika (wbudowane)	Okrągły wyłącznik termiczny		
Prąd znamionowy	14,6			

INNI	KOMPONENTY	
	Masa sucha kg	29
Odporność na ciśnienie	maks. 50m	

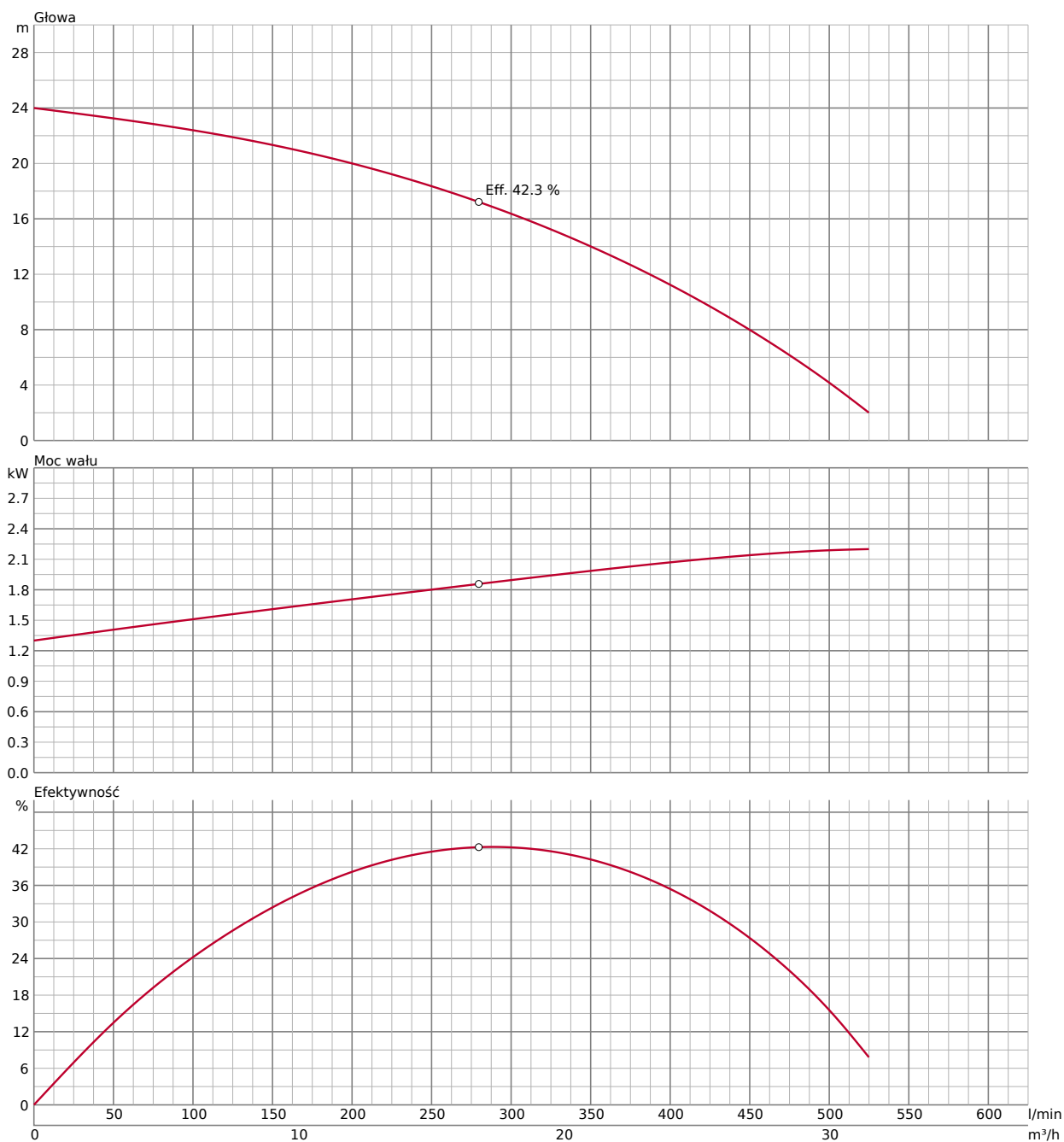
WYMIARY



WYMIARY - W MM

A	240	B1	464	H	614
A1	194	D	243	W1	80
B	546	d	50		

KRZYWA WYDAJNOŚCI



W przypadku użytkowania ściernego i korozyjnego, w niektórych elementach naturalnie nastąpi większe zużycie. W tym względzie prosimy o zwrócenie uwagi na naszą stronę internetową www.tsurumi.eu/english/applications.htm.

AKCESORIA

WZMOCNIONE CZĘŚCI EKSPLOATACYJNE 020-TEG-01, 031-TEG-01, 058-TEG-03

Obudowa pompy, płyta ściernalna, płyta mocująca

Wzmocnione części do zastosowań wymagających dużej wytrzymałości



WTYCZKI ZABEZPIEZAJĄCE SILNIK 56115006tu

Wtyczka zabezpieczająca silnik 230V

SPECYFIKACJE

Amperage Control	15,0A	IP	44
Cable Gland	2 x M16		

przełącznik: WYŁ.-WŁ. (0-I), przełącznik podświetlany dławiki kablowe M16 Zabezpieczenie przeciążeniowe: automatycznie rozłącza silnik w przypadku nadmiernego poboru prądu, zapobiegając przegrzaniu i uszkodzeniu.

