

# ZASUWA NOŻOWA TYP MV



Zasuwa nożowa jednostronnie szczelna do mediów ciekłych i materiałów sypkich.

## DANE TECHNICZNE

Średnica nominalna: DN 50 - DN 1200

Długość zabudowy: norma zakładowa Stafsjo

Przyłącze kołnierzowe: EN 1092 PN 10/16  
ASME Class 150

Znakowanie: EN 19

Próba szczelności: EN 12266 (szczelność klasa A)  
ISO 5208 klasa A

Zakres temperatury: max. 300°C (w zależności od medium,  
ciśnienia i wykonania materiałowego)

Napędy: koło ręczne, mechanizm zapadkowy, koło  
łańcuchowe, przekładnia ręczna, napęd  
pneumatyczny, elektryczny, hydrauliczny

Dopuszczalne ciśnienie robocze: DN 50 - DN 125: 16 bar

DN 150 - DN 300: 10 bar

DN 350 - DN 600: 6 bar

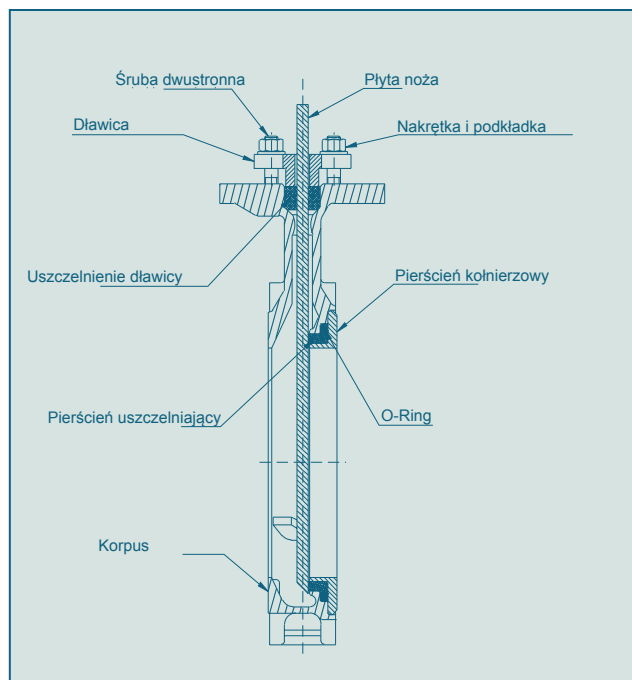
DN 700 - DN 1000: 4 bar

## WSKAZÓWKI OGÓLNE

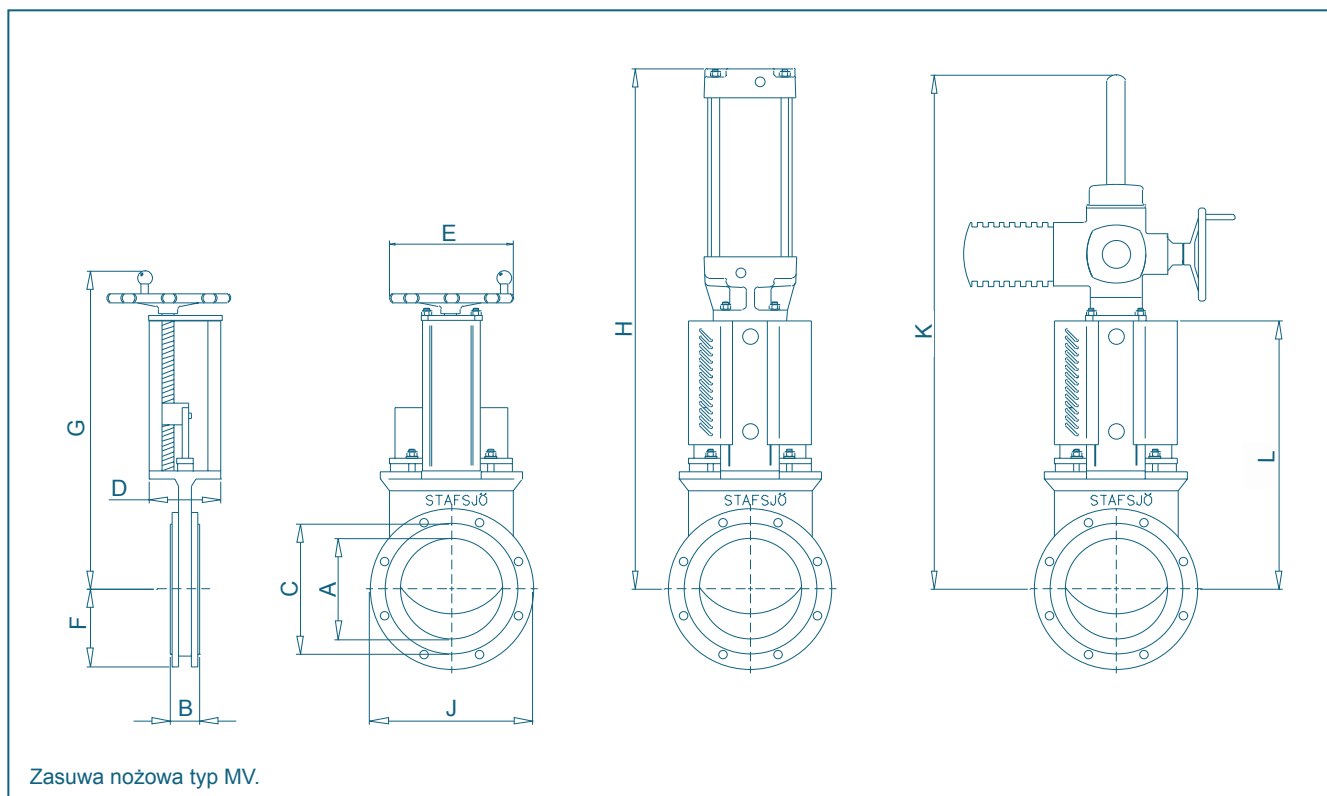
- Uszczelnienie dławicy TwinPack™ gwarantuje dużą niezawodność.
- Prosta wymiana uszczelnienia przy pomocy pierścienia kołnierzowego.
- Nie wymaga konserwacji.
- Możliwość demontażu elementów zasuw.

## PRZYKŁADY ZASTOSOWANIA

- szlamy, pyły, granulaty i inne materiały sypkie
- przemysł papierniczy i celulozowy
- ścieki
- przemysł spożywczy
- browarnictwo i produkcja napojów



# ZASUWA NOŻOWA TYP MV

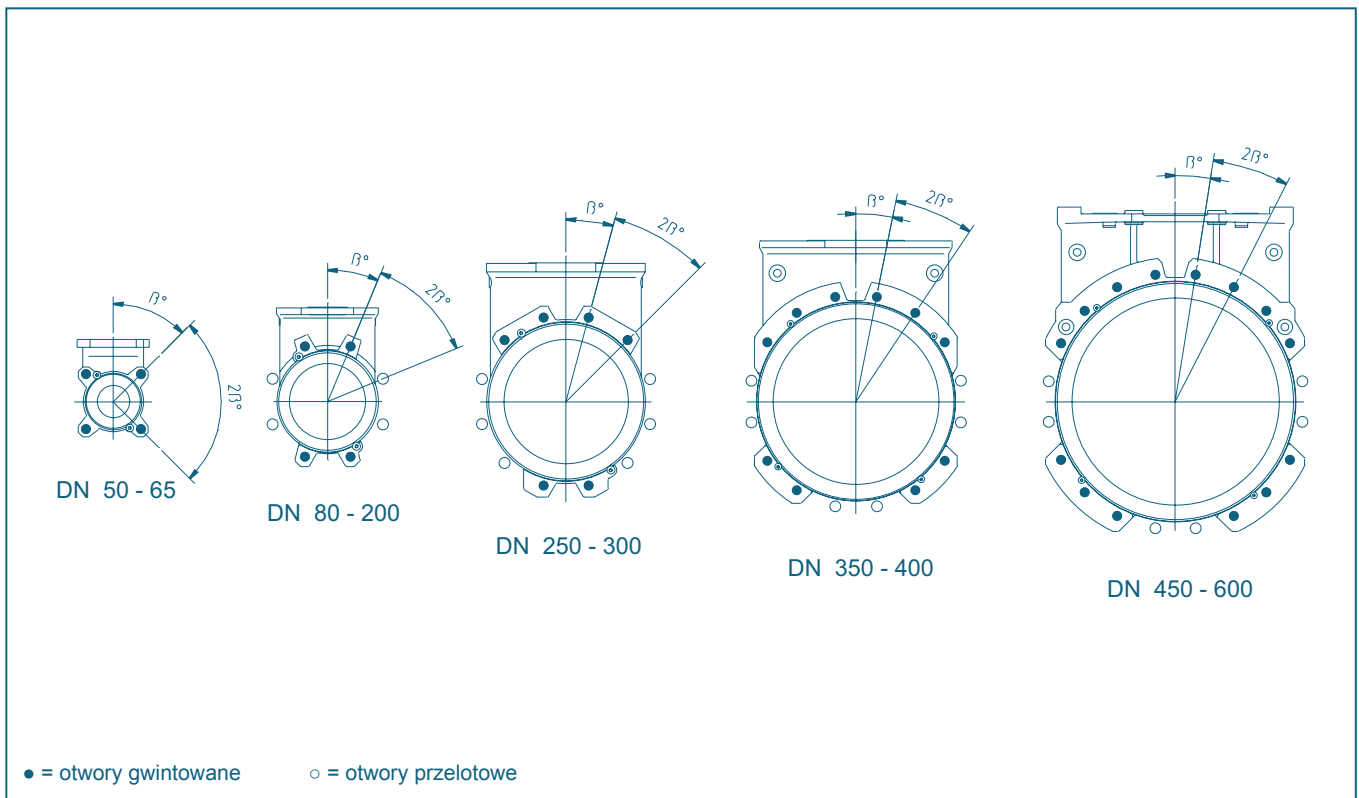


DN [mm]	Size [in]	Wymiary [mm]											Przyłącze powietrza	Waga z kółkiem ręcznym [kg]
		A	B	C	D	E	F	G	H	J	K	L		
50	2	52	41	91	80	200	56	360	475	116	620	230	¼"	7
65	2½	64	41	107	80	200	65	380	495	130	650	250	¼"	7
80	3	79	51	124	80	200	88	405	545	135	690	275	¼"	8
100	4	103	51	154	80	200	102	453	593	155	765	323	¼"	10
125	5	128	56	179	80	250	116	495	685	178	830	365	¼"	13
150	6	153	60	204	80	250	130	550	740	205	910	420	¼"	15
200	8	202	60	267	145	315	160	694	1017	268	1115	555	½"	31
250	10	250	69	320	145	315	192	779	1102	320	1250	640	½"	40
300	12	302	78	374	145	315	230	879	1252	375	1400	740	½"	55
350	14	332	78	419	175	400	210	993	1415	420	1550	820	½"	90
400	16	380	89	479	175	400	245	1083	1555	490	1690	910	½"	120
450	18	428	89	535	200	520	280	1180	1680	560	1820	990	½"	180
500	20	470	114	580	250	520	313	1315	1865	625	2010	1127	½"	245
600	24	560	114	680	260	635	370	1540	2355	740	2340	1352	1"	340
700	28	665	118	800	310	635	390	1750	2513	865	2650	1565	1"	460
750	30	710	118	860	305	635	490	1880	2900	930	2830	1635	1"	700
800	32	760	118	900	310	635	490	1970	3030	985	2970	1780	-	540
900	36	855	118	1010	320	635	580	2220	3380	1160	3340	1985	-	900
1000	40	950	150	1110	320	635	640	2400	3670	1280	3630	2215	-	1500

Napęd EM dla zasuw o średnicach DN 50 - DN 150 jest obrócony o 45°.

Zmiany konstrukcyjne zastrzeżone.

# ZASUWA NOŻOWA MV - PRZYŁĄCZE KOŁNIERZOWE



Średnica DN [mm]	50	65	80	100	125	150	200	250	300	350	400	450	500	600
Średnica zewnętrzna kołnierza [mm]	165	185	200	220	250	285	340	395	445	505	565	615	670	780
Średnica podziałowa [mm]	125	145	160	180	210	240	295	350	400	460	515	565	620	725
Długość zabudowy [mm]	41	41	51	51	54	60	60	69	78	78	89	89	114	114
Ilość otworów przelotowych [○]	-	-	4	4	4	4	4	6	6	6	6	6	6	6
Ilość otworów gwintowanych [•]	4	4	4	4	4	4	4	6	6	10	10	14	14	14
Rozmiar śrub	M16	M16	M16	M16	M16	M20	M20	M20	M20	M20	M24	M24	M24	M27
β°	45	45	22,5	22,5	22,5	22,5	22,5	15	15	11,25	11,25	9	9	9
Długość śrub *	8**	8**	12	12	12	14	13	17	20	19	22	22	27	27

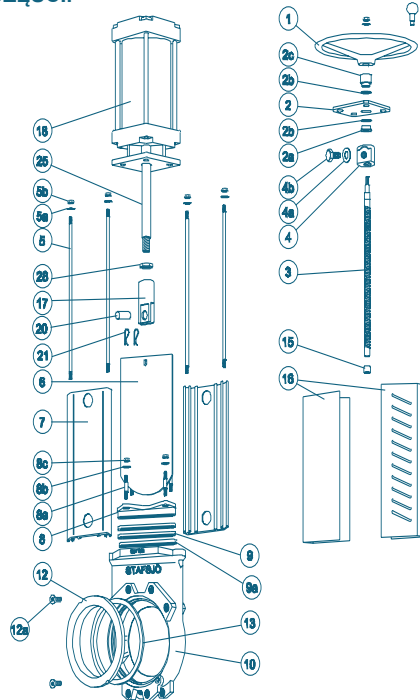
\* Do podanych w tabeli wartości prosimy każdorazowo dodać grubość kołnierza, podkładki i uszczelki.

Zmiany konstrukcyjne zastrzeżone.

\*\* Śruby od strony uszczelki muszą być o 3mm dłuższe.

# ZASUWA NOŻOWA TYP MV

## SPECYFIKACJA MATERIAŁOWA I WYKAZ CZĘŚCI.



Wykaz części dla DN 50 - DN 800 (korpus odlewany).

Poz.	Nazwa	Materiał	Materiał-Nr	ASTM	Poz.	Nazwa	Materiał	Materiał-Nr	ASTM
1	<b>Kółko ręczne</b>				8b	<b>Podkładka</b>			
	Aluminium	AlSi9Cu3(Fe)				Stal szlachetna	X5CrNi18 M 10	1.4301	
	DN > 300 żeliwo	GG 20	0.6020	A48No30B	8c	<b>Nakrętka</b>			
2	<b>Płyta górna</b>					A2, ocynk	X5CrNi18 M 10	1.4301	
	Stal szlachetna	X5CrNi18 M 10	1.4301		9	<b>Uszczelnienie dławicy*</b>			
2a	<b>Łożysko wrzeciona</b>					Twin Pack™			
	Mosiądz	CuZn39Pb3		C 36000	9a	<b>Podkładka uszczelniaj.</b>			
2b	<b>Podkładka łożyskuj.</b>					HD-Polietylen, DN 500 - DN 800			
	POM				10	<b>Korpus</b>			
2c	<b>Łożysko wrzeciona</b>					Stal szlachetna			
	Mosiądz	CuZn39Pb3		C 36000	12	<b>Pierścień kołnierzowy</b>			
3	<b>Wrzeciono</b>					Stal szlachetna			
	Stal szlachetna	X6Cr17	1.4016		12a	<b>Śruba mocująca</b>			
	DN > 250	X12CrMoS17	1.4104			Stal szlachetna	X5CrNi18 M 10	1.4301	
4	<b>Nakrętka wrzeciona</b>				13	<b>Pierścień uszczelniaj.*</b>			
	Mosiądz	CuZn39Pb3		C 36000		EPDM / Nityl / Viton /	PTFE/ Poliuretan /	metal-metal	
4a	<b>Podkładka</b>				15	<b>Tuleja</b>			
	Stal szlachetna	X5CrNi18 M 10	1.4301			Brąz spiekany			
4b	<b>Śruba</b>				16	<b>Oslony ochronne, nie stosowane przy kole ręcznym</b>			
	Stal szlachetna	X5CrNi18 M 10	1.4301			Stal szlachetna	X5CrNi18 M 10	1.4301	
5	<b>Cięgno</b>				17	<b>Mocowanie noża</b>			
	Stal szlachetna	X5CrNi18 M 10	1.4301			Stal szlachetna	X10CrNiS18-9	1.4305	
5a	<b>Podkładka</b>				18	<b>Napęd</b>			
	Stal szlachetna	X5CrNi18 M 10	1.4301			patrz karta napędów			
5b	<b>Nakrętka</b>				20	<b>Sworznie</b>			
	Stal szlachetna	X5CrNi18 M 10	1.4301			Stal szlachetna	X10CrNiS18-9	1.4305	
6	<b>Płyta noża</b>				21	<b>Zawleczeni</b>			
	Stal szlachetna	X5CrNi18 M 10	1.4601			Stal szlachetna			
7	<b>Belka</b>				25	<b>Trzpień</b>			
	Aluminium	AlMgSi0,5		AA 6063		Stal szlachetna	X12CrMoS17	1.4104	
8	<b>Dławica</b>				28	<b>Nakrętka zabezpieczaj.</b>			
	Stal szlachetna					Stal szlachetna	X10CrNiS18-9	1.4305	
8a	<b>Śruba dwustronna</b>								
	A2, ocynk	X5CrNi18 M 10	1.4301						

\* rekomendowane części zamienne

Zmiany konstrukcyjne zastrzeżone.